

APEX-10 大根テスト@松茂



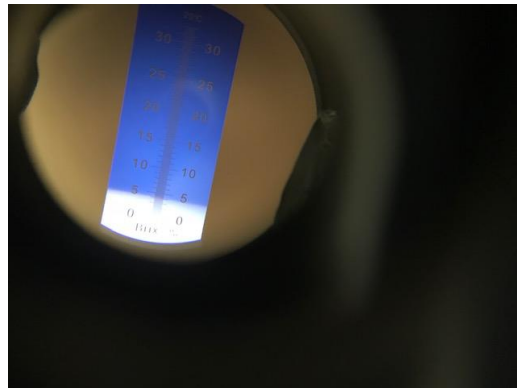
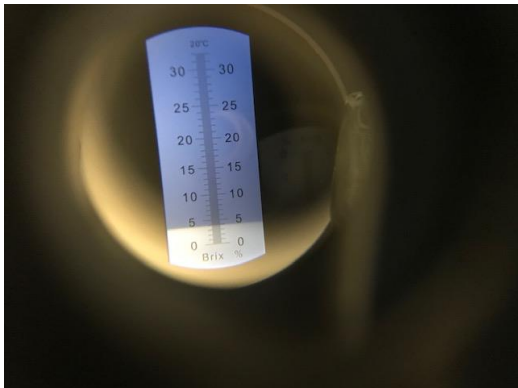
9/27、播種後数日の大根畑、一番道路側の1畝に散布。
300倍希釈、徒歩スピードくらい。



ひと月後に同量再散布。
その後途中経過みるも
他畝と比べて目に見える
優位性なし。
2列目がなぜか元気に...?



輸入元曰く、
畑の端まで
施肥が届いて
なかったの
ではないか
とのこと。



12/7収穫。個体差が大きいものの、正直大きさに差はないか。
テスト畝で比較的大きなものと、他畝で端にある小さ目のを
採取。比較するが糖度も誤差の範囲か...?